

Mobilbagger

A 912 Compact

Litronic®



Einsatzgewicht

12.700 – 13.900 kg

Motor

90 kW/122 PS

Stufe IV

Tieföffel-Inhalt

0,15 – 0,48 m³

LIEBHERR

Leistungsfähigkeit

Kompaktheit, Flexibilität – Perfekte Kombination für maximale Leistungsstärke

Wirtschaftlichkeit

Lohnende Investition – Ein Optimum an Wirtschaftlichkeit & Umweltschutz

Einsatzgewicht

12.700 – 13.900 kg

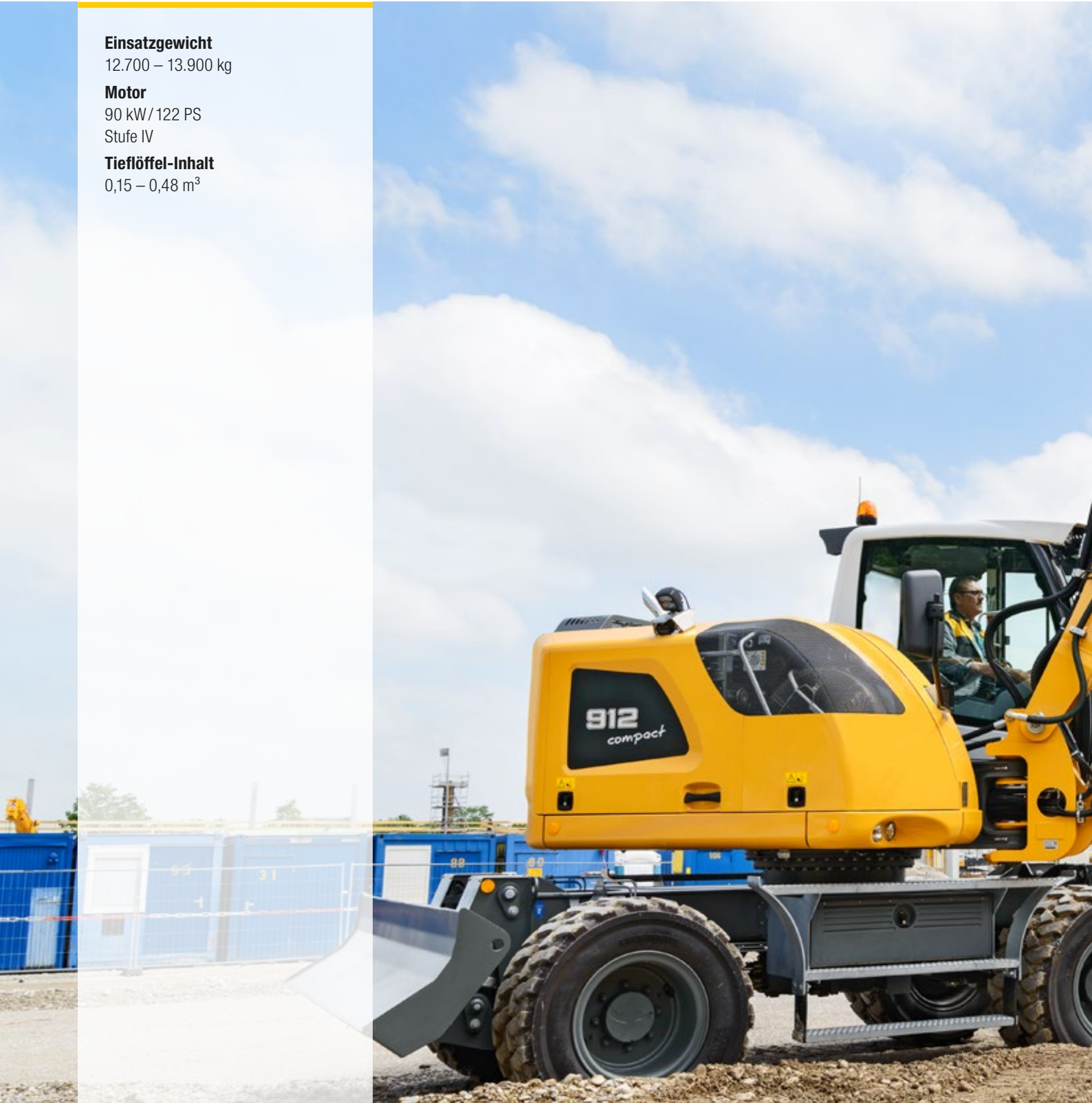
Motor

90 kW / 122 PS

Stufe IV

Tieflöffel-Inhalt

0,15 – 0,48 m³



Zuverlässigkeit

Kompetenz, Beständigkeit, Innovation –
Erfahrung die sich bewährt

Komfort

Komfortabler Vorsprung –
Mehr Arbeitsqualität mit Wohlgefühlcharakter

Wartungsfreundlichkeit

Service auf ganzer Linie –
Einfach, schnell und sicher



Leistungsfähigkeit



Kompaktheit, Flexibilität – Perfekte Kombination für maximale Leistungsstärke

Beengte Baustellen in der Innenstadt, Verkehrswegebau sowie klassische Erdbewegungsarbeiten sind für Liebherr-Compact-Mobilbagger eine einfache Angelegenheit. Die Kombination aus Leistungsvermögen, Geschwindigkeit und kompakten Maschinenabmessungen stellen die optimale Flexibilität auf allen Baustellen dar.

Höchstmaß an Arbeitsleistung

Flexibilität

Hohe Grabkräfte trotz eines geringen Heckschwenkradius ermöglichen einen flexiblen Einsatz auf jeder Baustelle. Harte Böden können schnell und präzise bearbeitet werden, dies sorgt zusätzlich für maximale Produktivität.

Schneller sein

Für mehr Beschleunigung und bessere Fahrleistungen besonders an Steigungen wurde die Motorleistung deutlich erhöht. Im Fahrmodus steht bei deaktivierten Joysticks die volle Motorleistung zur Verfügung. Die Geschwindigkeit der Maschine kann über den MODE-Schalter einfach an die verschiedenen Einsatzvarianten angepasst werden.

Joysticklenkung

Mit der optionalen Joysticklenkung kann der Fahrer den Mobilbagger proportional mit dem Mini-Joystick lenken. Dadurch können Arbeits- und Fahrbewegungen gleichzeitig ohne Umgreifen der Hände ausgeführt werden. Effizientere Bedienung für noch mehr Produktivität.

Exaktes Arbeiten

Präzise arbeiten

Die serienmäßigen Joysticks mit Proportionalsteuerung sowie die außergewöhnliche Feinfühligkeit des Hydrauliksystems ermöglicht präzises Arbeiten bei hohen Geschwindigkeiten und parallelen Bewegungen. So kann der Maschinenführer nicht nur bei reduzierter Geschwindigkeit sondern auch bei maximaler Leistungsabgabe der Maschine in kurzer Zeit anspruchsvollste Aufgaben erfüllen. Mit den Liebherr-Reifen ohne Zwischenring wird außerdem die Standsicherheit erhöht. Die größere Aufstandsfläche sorgt zusätzlich für geringen Bodendruck und bessere Traktion auf weichen Böden.

Automatische Arbeitsbremse

Die optionale Arbeitsbremse sorgt dafür, dass ein manuelles Betätigen des Bremspedals in einigen Anwendungsfällen nicht mehr notwendig ist. Dies führt besonders bei Einsätzen mit einem häufigen Versetzen des Baggers zu schnelleren Arbeitsprozessen und erhöht so die Sicherheit für Mensch und Maschine.



Joystick mit Proportionalsteuerung

- Hohe Funktionalität bei schlankem, ergonomischem Design
- 4-Wege-Mini-Joystick ermöglicht vielfältige Steuerungsmöglichkeiten ohne umgreifen zu müssen, z. B. von Lenkung, Abstützung oder Anbauwerkzeug
- Je zwei Taster und ein Wippschalter erhöhen zusätzlich die Anzahl an Funktionalitäten

Grabkraft

- Hohe Reiß- und Losbrechkraft in der Praxis
- Für dauerhaft hohe Grableistung auch in harten Böden
- Mehr Grabkraft für schnellere Ergebnisse

Arbeitsausrüstung

- Großer seitlicher Versatz der Arbeitsausrüstung für paralleles Arbeiten
- Geschützt innenliegender Auslegerverstellzylinder
- Perfekte Arbeitsausrüstung für beengte Verhältnisse

Wirtschaftlichkeit



Lohnende Investition – Ein Optimum an Wirtschaftlichkeit & Umweltschutz

Der mobile Compact-Mobilbagger A 912 Compact ist eine Baumaschine mit höchster Produktivität in Verbindung mit exzellenter Wirtschaftlichkeit. Durch das kraftstoffsparende Liebherr-Hydrauliköl oder einem Liebherr-Schnellwechselsystem kann die Effizienz auf Wunsch zusätzlich gesteigert werden.

Höchste Effizienz

Kraftstoffeffizienz und Abgasnachbehandlung

Für die Abgasstufe IV setzt Deutz auf ein SCR-System, bestehend aus SCR-Katalysatorsystem und weiteren Komponenten wie Injektor und AdBlue®-Versorgung, dieses ermöglicht eine 91-prozentige Reduktion der Stickoxide (NOX). Das System reduziert die Abgasemissionen effektiv und hat keine Leistungseinbußen zur Folge. Die Umwelt wird durch einen geringen Kraftstoffverbrauch und dadurch reduzierte Emissionen geschützt.

Leerlaufautomatik und Motorabschaltung

Die serienmäßige Leerlaufautomatik senkt die Motordrehzahl auf Leerlaufniveau, sobald die Hand vom Joystick genommen und somit keine hydraulische Funktion aktiviert wird. Die Näherungssensoren in den Kreuzschalthebeln aktivieren die ursprüngliche Motordrehzahl, sobald sich die Hand dem Hebel wieder annähert. Somit steht die vorherige Drehzahl wieder sofort zur Verfügung. Dadurch ergibt sich neben der Kraftstoffeinsparung auch eine Reduzierung der Geräuschkentwicklung. Mit der optional verfügbaren automatischen Motorabschaltung können die Betriebskosten weiter gesenkt werden.



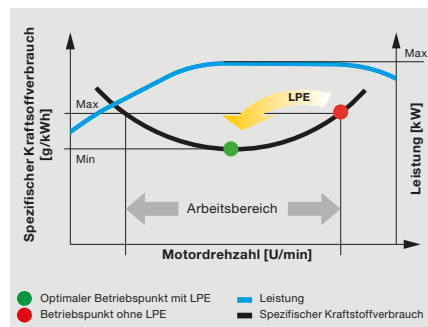
Erhöhte Produktivität

Liebherr-Anbauwerkzeuge und LIKUFIX

Um die Produktivität der Baumaschinen zu steigern, bietet Liebherr eine breite Auswahl an Anbauwerkzeugen für die unterschiedlichsten Einsatzbereiche an. Zudem können die Hydraulikbagger mit einem vollhydraulischen Liebherr-Schnellwechselsystem LIKUFIX ausgestattet werden. Die Kombination eines hydraulischen Schnellwechslers mit dem LIKUFIX-Kupplungsblock ermöglicht den schnellen und sicheren Wechsel von mechanischen und hydraulischen Anbauwerkzeugen von der Kabine aus. Dadurch wird die Auslastung im Schnitt um 30 % gesteigert.

Effiziente Verwaltung

LiDAT, das Liebherr eigene Datenübertragungs- und Ortungssystem, ermöglicht eine effiziente Verwaltung, Überwachung und Steuerung des gesamten Fuhrparks in Hinblick auf Maschinendatenerfassung, Datenanalyse, Fuhrparkmanagement und Service. Alle wichtigen Maschinendaten sind jederzeit über den Webbrowser einsehbar. LiDAT bietet Ihnen umfassende Dokumentation des Arbeitseinsatzes, erhöhte Verfügbarkeit durch kürzere Reparaturstillstandzeiten, schnelleren Support durch den Hersteller, raschere Erkennung von Belastungen/Überlastungen und dadurch eine Verlängerung der Maschinen-Lebensdauer sowie mehr Planungssicherheit in Ihrem Unternehmen.



Allradlenkung

- Empfohlen bei Arbeiten im innerstädtischen Bereich und in beengter Umgebung
- Deutlich erhöhte Wendigkeit und Flexibilität
- Komfortables und schnelles Umsetzen auch unter beengten Bedingungen

Niedriger Kraftstoffverbrauch durch intelligente Maschinensteuerung

- Liebherr-Power-Efficiency (LPE) optimiert das Zusammenspiel der Antriebskomponenten in Hinblick auf den Wirkungsgrad
- LPE ermöglicht den Maschinenbetrieb im Bereich des niedrigsten spezifischen Kraftstoffverbrauchs für weniger Verbrauch und mehr Effizienz bei gleicher Leistung

Liebherr-Schnellwechselsystem LIKUFIX

- Schneller und sicherer Wechsel von mechanischen und hydraulischen Anbauwerkzeugen von der Kabine aus
- Steigerung der Maschinenauslastung auf bis zu 90 % durch erweiterte Einsatzmöglichkeiten
- Optische und akustische Überprüfung der korrekten Verriegelungslage des Werkzeuges am Schnellwechsler durch zwei Näherungssensoren

Zuverlässigkeit



Kompetenz, Beständigkeit, Innovation – Erfahrung die sich bewährt

Liebherr-Baumaschinen stehen für Sicherheit mit kundenorientierten Vertriebs- und Servicepartnern. Qualität und Innovation der Maschine bietet Sicherheit und beeinflusst den Erfolg des Bauvorschritts maßgeblich. Investition die sich auszahlt.

Mehr Sicherheit

Hell und langlebig

Verschiedene Arbeitsscheinwerfer leuchten den Arbeitsbereich perfekt aus und sorgen so für bessere Sicht und noch mehr Sicherheit für Mensch und Maschine. Die serienmäßigen LED-Rückleuchten sehen nicht nur gut aus, sie haben auch eine hohe Leuchtkraft und eine äußerst lange Lebensdauer.

Rohrbruchsicherungen

Die serienmäßigen Rohrbruchsicherungen an Hub- und Stielzylinder verhindern ein unkontrolliertes Absinken der Ausrüstung und sorgen für maximale Sicherheit bei jedem Einsatz.

Elektronische Höhenbegrenzung

Bei Einsätzen mit überstehenden oder überhängenden Bauteilen im Arbeitsbereich können die Compact-Mobilbagger optional mit einer elektronischen Höhenbegrenzung ausgestattet werden. Die maximal zulässige Arbeitshöhe ist frei wählbar und stoppt die Ausrüstungsbewegung bei Erreichen der eingestellten Arbeitshöhe. Schäden an der Maschine und deren Umgebung können dadurch vermieden werden.



Hohe Maschinenverfügbarkeit

Qualität und Kompetenz

Unsere Erfahrung, das Verständnis für Kundenbedürfnisse und deren technische Umsetzung garantieren den Produkt-erfolg. So überzeugt Liebherr seit Jahrzehnten durch Fertigungstiefe und Systemlösungen. Schlüsselkomponenten wie Elektronikbauteile, Drehkranz, Schwenkantrieb und Hydraulikzylinder werden von Liebherr selbst entwickelt und produziert. Die große Fertigungstiefe gewährleistet höchste Qualität und ermöglicht die optimale Abstimmung der Komponenten untereinander.

Robuste Bauweise

Sämtliche Stahlbauteile werden von Liebherr selbst konstruiert und gefertigt. Aus hochfesten Stahlblechen, für härteste Anforderungen ausgelegt, resultiert eine hohe Verwindungssteifigkeit und eine optimale Aufnahme der eingeleiteten Kräfte für eine lange Lebensdauer.

QPDM – Qualitäts- und Prozessdaten-Management

- QPDM ermöglicht die Erfassung, Dokumentation und Auswertung der Produktionsdaten
- Automatisierung von Dokumentations- und Prüfvorgängen
- Beherrschung hoher Stückzahlen bei gleichbleibend guter Qualität

Weniger ist mehr

- Erweiterte Einsatzmöglichkeiten durch kurzen Heckschwenkradius von nur 1,60 m
- Mehr Sicherheit für Mensch und Maschine
- Die Liebherr-Compact-Mobilbagger: kurz und gut

Mehr Rücksicht – auch zur Seite

- Die serienmäßige Rückraum- und Seitenraumüberwachungskamera ermöglicht dem Fahrer stets optimale Sicht auf seinen Arbeitsbereich und das Umfeld der Maschine
- Großzügige Verglasung in Kombination mit zwei serienmäßigen Überwachungskameras sorgen für ein jederzeit sicheres Handling der Maschine

Komfort



Komfortabler Vorsprung – Mehr Arbeitsqualität mit Wohlgefühlcharakter

Die zeitgemäße Liebherr-Fahrerkabine sorgt mit einem luftgefederten Fahrersitz mit Sitzheizung und Klimaautomatik für Wohlfühlatmosphäre und bietet dadurch allerbeste Voraussetzungen für gesundes, konzentriertes und produktives Arbeiten. Die ergonomisch angeordneten Bedienelemente mit Touchscreen-Display vereinfachen die Bedienung des Mobilbaggers zusätzlich. Zu der umfangreichen Sicherheitsausstattung gehört der serienmäßige Überrollschutz (ROPS) der Kabine gemäß ISO 12117-2.

Erstklassige Kabine

Klimaautomatik

Die optional erhältliche Klimaautomatik überzeugt durch intuitive Bedienung. Temperatur, Gebläseleistung und die verschiedenen Luftausströmer im Kopf-, Brust- und Fußbereich werden über den Touchscreen der Anzeigeeinheit eingestellt. Mit der Ein-Knopf-Funktion „Entfrostet/Entfeuchtet“ werden beschlagene Scheiben in kürzester Zeit wieder frei. Der Filter für die Kabinenluft läßt sich bequem und einfach von außen wechseln.

Fahrersitze

Die verfügbaren Fahrersitz-Versionen Standard, Comfort und Premium sind orthopädisch anerkannt und bieten Sitzkomfort auf höchstem Niveau. Schon der Standard-Fahrersitz bietet eine umfangreiche Serienausstattung wie Luftfederung, Sitzheizung, Kopfstütze, Lendenwirbelunterstützung und vieles mehr.

Geringe Schallwerte

Durch den Einsatz von viskoelastischen Lagern, einer guten Dämmung sowie den lauffruhigen Dieselmotoren von Liebherr sind Schallemission und Vibration auf ein Minimum reduziert.



Betankung

- Mit der optionalen Betankungspumpe kann die Maschine direkt aus einem Kraftstoffbehälter betankt werden
- In der Servicetür integrierter Tankschlauch und Abschalt-Automatik bei vollem Tank für mehr Komfort und kurze Tankzeiten
- Auftanken – einfach, schnell und sicher

Maximale Sicherheit

- Komfortabler und sicherer Ein- und Ausstieg in und aus der Kabine, dank mehr Breite durch die klappbare Armkonsole
- Drei serienmäßig verbaute Trittstufen mit rutschfesten verzinkten Blechen für mehr Sicherheit

Intuitive Bedienung

- Darstellung der Maschinendaten und des Kamerabilds auf dem 7" großen Farbdisplay mit Touchscreen-Bedienung und Direktzugriff über Menüleiste
- 10 frei belegbare Speicherplätze für Anbauwerkzeuge zur schnellen und einfachen Einstellung von Öldruck und Ölstrom auf Knopfdruck bei Werkzeugwechsel
- Rück- und Seitenraumüberwachung ermöglichen stets optimale Sicht auf den Arbeitsbereich

Komfortable Bedienung

Radio mit Freisprecheinrichtung

Das Radio kann mit einem MP3-fähigen USB-Anschluss und integrierter Freisprecheinrichtung ausgestattet werden, damit können Anrufe auch beim Arbeiten mit der Maschine entgegen genommen werden. Die Bedienung des Radios erfolgt über das Touchscreen-Farbdisplay, Sendersuchlauf, Lautstärkeregelung sowie Stummschaltung können mühelos erfolgen. Einfache Bedienung für mehr Komfort.

Spiegelsystem

Die optional erhältlichen Außenspiegel können mühelos, elektrisch von der Kabine aus eingestellt werden. Die Beheizung der Außenspiegel erfolgt per Knopfdruck. Dadurch sind die Außenspiegel bei hoher Luftfeuchtigkeit oder Frost rasch frei von Beschlag oder Vereisung. Das sichert einen freien Blick auf das Arbeitsumfeld und spart Zeit.

Detaillösungen

Zahlreiche Detaillösungen bieten des Weiteren Komfort und steigern die Effizienz. Wahlweise stehen zwei unterschiedliche Lenkrad-Versionen zur Verfügung: für regelmäßige Tiefbauarbeiten empfiehlt sich das dünne Lenkrad für eine bessere Sicht auf den Arbeitsbereich. Das wartungsfreie Abstützplanierschild verfügt über keinerlei Schmierstellen, so mit entfällt das zeitaufwändige Abschmieren.

Wartungsfreundlichkeit



Service auf ganzer Linie – Schnell, einfach und sicher

Liebherr-Compact-Mobilbagger präsentieren sich nicht nur leistungsstark, robust, präzise und effizient, sondern überzeugen auch durch ihren serviceorientierten Maschinenaufbau. Die Wartung erfolgt schnell, einfach und sicher. Hierdurch werden Wartungskosten und Stillstandzeiten der Baumaschine auf ein Minimum reduziert.

Durchdachtes Wartungskonzept

Serviceorientierter Maschinenaufbau

Der serviceorientierte Maschinenaufbau garantiert kurze Wartezeiten und minimiert durch die Zeitersparnis die anfallenden Wartungskosten. Alle Wartungspunkte sind bequem vom Boden aus zugänglich und dank der großen und weit öffnenden Servicetüren leicht zu erreichen. Das optimierte Servicekonzept fasst einzelne Wartungspunkte zusammen und reduziert deren Anzahl auf ein Minimum. Servicearbeiten können so noch schneller und effizienter durchgeführt werden.

Hydrauliköle mit Mehrwert

Liebherr-Hydrauliköle erreichen eine Lebensdauer von 6.000 Betriebsstunden und mehr. Anstelle von festen Wechselintervallen bestimmt das Ergebnis der Ölanalyse (alle 1.000 Betriebsstunden oder nach einem Jahr) den Zeitpunkt des Ölwechsels. Das einzigartige Hydrauliköl Liebherr Hydraulic Plus erreicht sogar eine Lebensdauer von 8.000 Betriebsstunden und mehr – und reduziert gleichzeitig den Kraftstoffverbrauch um bis zu 5 %.

Wartung ohne Öl ablassen

Der serienmäßig eingebaute Absperrhahn ermöglicht das Abkoppeln des Öltanks vom Hydrauliksystem. Dadurch können einfache Wartungsarbeiten an den Hydraulikkomponenten ohne Ablassen des Hydrauliköls problemlos erfolgen. Reduzierte Wartezeit für höhere Maschinenverfügbarkeit.



Abschmieren beim Arbeiten

- Vollautomatische Zentralschmieranlage für Ausrüstung und Drehkranz
- Erweiterbar auf Verbindungsglasche und Schnellwechsler
- Abschmieren ohne Arbeitsunterbrechung für mehr Produktivität

Optimale Servicezugänglichkeit

- Große, weit öffnende Servicetüren
- Motoröl-, Kraftstoff-, Luft- und Kabinenluftfilter sind bequem und sicher vom Boden aus zugänglich
- Der Ölstand im Hydrauliktank kann von der Kabine aus geprüft werden
- Serienmäßiger Magnetstab im Hydrauliktank als zuverlässiger Service-Indikator

Schneller Ersatzteil-Service

- 24 Stunden Lieferbereitschaft: Der Ersatzteilservice von Liebherr ist rund um die Uhr für unsere Händler im Einsatz
- Elektronischer Ersatzteilkatalog: Schnelle und zuverlässige Auswahl und Bestellung über das Liebherr Online-Portal
- Mit Online-Tracking kann der aktuelle Bearbeitungsstand Ihrer Bestellung jederzeit nachverfolgt werden

Ihr kompetenter Servicepartner

Remanufacturing

Das Liebherr Reman-Programm bietet die kostengünstige Wiederaufbereitung von Komponenten nach höchsten industriellen Qualitätsstandards. Verschiedene Aufbereitungsstufen stehen zur Auswahl: Tauschkomponente, Generalüberholung oder Reparatur. Damit erhält der Kunde Komponenten in Originalteil-Qualität zu deutlich reduzierten Kosten.

Kompetente Beratung und Dienstleistung

Kompetente Beratung ist bei Liebherr selbstverständlich. Erfahrene Fachkräfte bieten Entscheidungshilfen für sämtliche spezifischen Anforderungen: einsatzorientierte Verkaufsberatung, Servicevereinbarungen, preiswerte Reparaturalternativen, Originalteilemanagement, sowie Ferndatenübertragung für Einsatzplanung und Flottenmanagement.

Mobilbagger A 912 Compact Litronic im Überblick

Optimal konzipierte und ausgelegte Ausrüstung für größtmögliche Zuverlässigkeit

- Verschiedene Auslegervarianten und Stiehlängen
- Liebherr-Hydraulikzylinder
- Rohrbruchsicherungen für Hub- und Stielzylinder
- Seitenverstellung durch Knickgelenk
- Überlastwarneinrichtung
- Höhenbegrenzung, elektronisch (optional)
- Liebherr-Schnellwechselsysteme (optional)
- Breite Auswahl an Liebherr-Anbauwerkzeugen (optional)

Durchdachtes Wartungskonzept für höchste Produktivität

- Vollautomatische Zentralschmieranlage für Oberwagen und Ausrüstung
- Große, weit öffnende Servicetüren
- Zentrale Wartungspunkte vom Boden aus zugänglich
- Hydraulik-Absperrhahn
- Kabinenluftfilter bequem und einfach von außen zu wechseln





Ergonomisch gestalteter Fahrer-arbeitsplatz für höchsten Komfort

- Comfort- / Premium-Fahrersitz (optional)
- Klimaautomatik (optional)
- 7" großes hochauflösendes Farbdisplay mit Touchscreen-Bedienung
- Mitschwingende Armkonsole und ergonomisch geformte Joysticks
- Klappbare Armkonsole, links
- Proportionalsteuerung mit 4-Wege-Mini-Joystick
- Joysticklenkung (optional)
- Großflächige Verglasung
- Komfortable Radiobedienung mit Freisprecheinrichtung
- Tool Control für Anbauwerkzeuge
- LED-Scheinwerfer (optional)
- Rückraumüberwachung und Seitenraumüberwachung

Überlegene Technologie für höchste Wirtschaftlichkeit

- Dieselmotor entsprechend Abgasstufe IV
- Abgasnachbehandlung mit SCR Technologie
- Liebherr-Power-Efficiency (LPE)
- Load-Sensing-Steuerung
- Auswahl verschiedener Betriebsmodi (Sensitive, ECO, Power)
- Sensorgesteuerte Leerlaufautomatik

Perfekte Kombination für größtmögliche Leistungsfähigkeit

- Kurzer Heckschwenkradius
- Allradlenkung (optional)
- Verschiedene Abstützvarianten, angeschweißt
- Geteiltes Schild (optional)
- Liebherr-Reifen ohne Zwischenring (optional)
- Automatische Arbeitsbremse (optional)

Technische Daten



Dieselmotor

Leistung nach ISO 9249	90 kW (122 PS) bei 1.800 min ⁻¹
Motortyp	Deutz TCD3.6L4
Bauart	4-Zylinder-Reihenmotor
Bohrung/Hub	98/120 mm
Hubraum	3,6 l
Arbeitsverfahren	4-Takt-Dieselmotor Common-Rail-Einspritzsystem Turbolader mit Ladeluftkühlung emissionsoptimiert
Luftfilter	Trockenluftfilter mit Vorabscheider, Haupt- und Sicherheitselement sensorgesteuert
Leerlaufautomatik	
Elektrische Anlage	
Betriebsspannung	24 V
Batterie	2 x 135 Ah/12 V
Generator	Drehstrom 28 V/80 A
Stufe IV	
Schadstoff-Emissionswerte	gemäß 97/68/EG Stufe IV
Abgasreinigung	SCR Technologie
Option	Deutz-Partikelfilter
Kraftstofftankinhalt	175 l
DEF-Tankinhalt	20 l



Kühlsystem

Dieselmotor	wassergekühlt Kompaktkühlanlage, bestehend aus Kühleinheit für Wasser, Hydrauliköl, Ladeluft mit stufenlosem, thermostatisch geregeltem Lüfter, Lüfter zur Kühlerreinigung komplett wegklappbar
--------------------	--



Steuerung

Energieverteilung	über Steuerschieber mit integrierten Sicherheitsventilen, gleichzeitige und unabhängige Betätigung von Fahrwerk, Schwenkwerk und Arbeitsausrüstung
Betätigung	
Ausrüstung und Schwenkwerk	mit hydraulischer Vorsteuerung und proportional wirkenden Kreuzschalthebeln
Fahrwerk	mit elektroproportional wirkendem Fußpedal
Proportionalsteuerung	proportional wirkende Geber auf den Kreuzschalthebeln für hydraulische Zusatzfunktionen



Hydraulikanlage

Hydraulikpumpe	
für Ausrüstung und Fahrwerk	Liebherr-Axialkolben-Verstellpumpe
Fördermenge max.	195 l/min.
Betriebsdruck max.	350 bar
Pumpenregelung und -steuerung	
	Liebherr-Synchron-Comfort-System (LSC) mit elektronischer Grenzlastregelung, Druckabschneidung, Bedarfsstromsteuerung, Schwenkreis-Priorität und -Momentenregelung
Hydrauliktankinhalt	100 l
Hydrauliksysteminhalt	max. 230 l
Filterung	1 Filter im Rücklauf mit integriertem Feinstfilterbereich (5 µm)
Mode-Auswahl	
	Anpassung der Motor- und Hydraulikleistung über Mode-Vorwahl an die jeweiligen Einsatzbedingungen z. B. für besonders wirtschaftliches und umweltfreundliches Arbeiten oder für max. Grableistung und schwere Einsätze
S (Sensitive)	Mode für besonders feinfühliges Arbeiten oder Heben von Lasten
E (Eco)	Mode für besonders wirtschaftliches und umweltschonendes Arbeiten
P (Power)	Mode für hohe Leistung bei geringem Kraftstoffverbrauch
Drehzahl- und Leistungseinstellung	
Option	Tool Control: 10 fest einstellbare Fördermengen und Drücke für optionale Anbaugeräte im Display anwählbar



Schwenkwerk

Antrieb	Liebherr-Axialkolbenmotor mit integriertem Bremsventil und Momentensteuerung
Drehkranz	Liebherr, innenverzahnter, abgedichteter Kugeldrehkranz
Oberwagen Drehzahl	0 – 10,0 min ⁻¹ stufenlos
Schwenkmoment	33 kNm
Feststellbremse	nasse Lamellen (negativ wirkend)
Option	Positionierschwenkbremse, pedalbetätigt



Fahrerkabine

Kabine	ROPS-Sicherheitskabinenstruktur (Überrollschutz) mit Frontscheibe einzeln oder mit Unterteil unter Dach einschiebbar, im Dach integrierte Arbeitsscheinwerfer, Tür mit Schiebefenster (beidseitig zu öffnen), große Stau- und Ablagemöglichkeiten, schwingungsabsorbierende Lagerung, Schalldämmung, getöntes Verbund-sicherheitsglas (VSG), separate Sonnenrollos für Dach- und Frontscheibe
Fahrersitz Standard	luftgefederter Fahrersitz mit dreidimensional verstellbaren Armlehnen, Kopfstütze, Beckengurt, Sitzheizung, manueller Gewichtseinstellung, verstellbarer Sitzkissenneigung und -länge und mechanischer Lendenwirbelunterstützung
Fahrersitz Comfort (Option)	zusätzlich zu Fahrersitz Standard: blockierbare Horizontalfederung, automatische Gewichtseinstellung, einstellbare Dämpferhärte, pneumatische Lendenwirbelunterstützung und passive Sitzklimatisierung mit Aktivkohle
Fahrersitz Premium (Option)	zusätzlich zu Fahrersitz Comfort: aktive elektronische Gewichtseinstellung (automatische Nachjustierung), pneumatische Niederfrequenzfederung und aktive Sitzklimatisierung mit Aktivkohle und Ventilator
Steuerung	Joysticks mit den Armkonsolen und Sitz schwingend, klappbare linke Armkonsole
Bedienung und Anzeige	große hochauflösende Bedieneinheit, selbsterklärend, mit Touchscreen-Farbdisplay, video-tauglich, vielseitige Einstell-, Kontroll- und Überwachungsmöglichkeiten wie z.B. Klimaregung, Kraftstoffverbrauch, Maschinen- und Werkzeugparameter
Klimatisierung	Klimaautomatik inklusive Kabinenentfeuchtung (Option), Heizungs- und Umluftautomatik (Serie): Schnellenteisung auf Knopfdruck, Lüftungs-kappen über Menü bedienbar; Umluft- und Frischluftfilter einfach zu wechseln und von außen zugänglich; ausgelegt für extreme Außen-temperaturen; die Regelung der Automatik erfolgt abhängig von der Sonneneinstrahlung, sowie der Innen- und Außentemperatur



Unterwagen

Antrieb	Zweigang-Lastschaltgetriebe und elektrisch betätigter Kriechgang, Liebherr-Axialkolbenmotor mit beidseitig wirkendem Bremsventil
Zugkraft	84 kN
Fahrgeschwindigkeit	0 – 3,5 km/h stufenlos (Kriechgang Gelände) 0 – 7,0 km/h stufenlos (Gelände) 0 – 13,0 km/h stufenlos (Kriechgang Straße) 0 – 20,0 km/h stufenlos (Straße) 0 – max. 25,0 bzw. 30,0 km/h Speeder (Option)
Fahrbetrieb	automotives Fahren mit Gaspedal, Geschwindigkeitsregelfunktion: Fahrpedalstellung stufenlos speicherbar, im Gelände und bei Straßenfahrt manuell oder automatisch betätigte hydraulische Arretierung der Pendel-Lenkachse
Achsen	manuell oder automatisch betätigte hydraulische Arretierung der Pendel-Lenkachse
Option	Allradlenkung
Betriebsbremse	2-Kreis-Bremsanlage mit Druckspeicher; nasse, spielarme Lamellenbremse
Feststellbremse	nasse Lamellen (negativ wirkend)
Abstützvarianten	Schildabstützung (während der Fahrt verstellbar) 2-Pkt.-Abstützung Schild vorne + 2-Pkt.-Abstützung hinten geteiltes Schild hinten geteiltes Schild hinten und Schild vorne



Arbeitsausrüstung

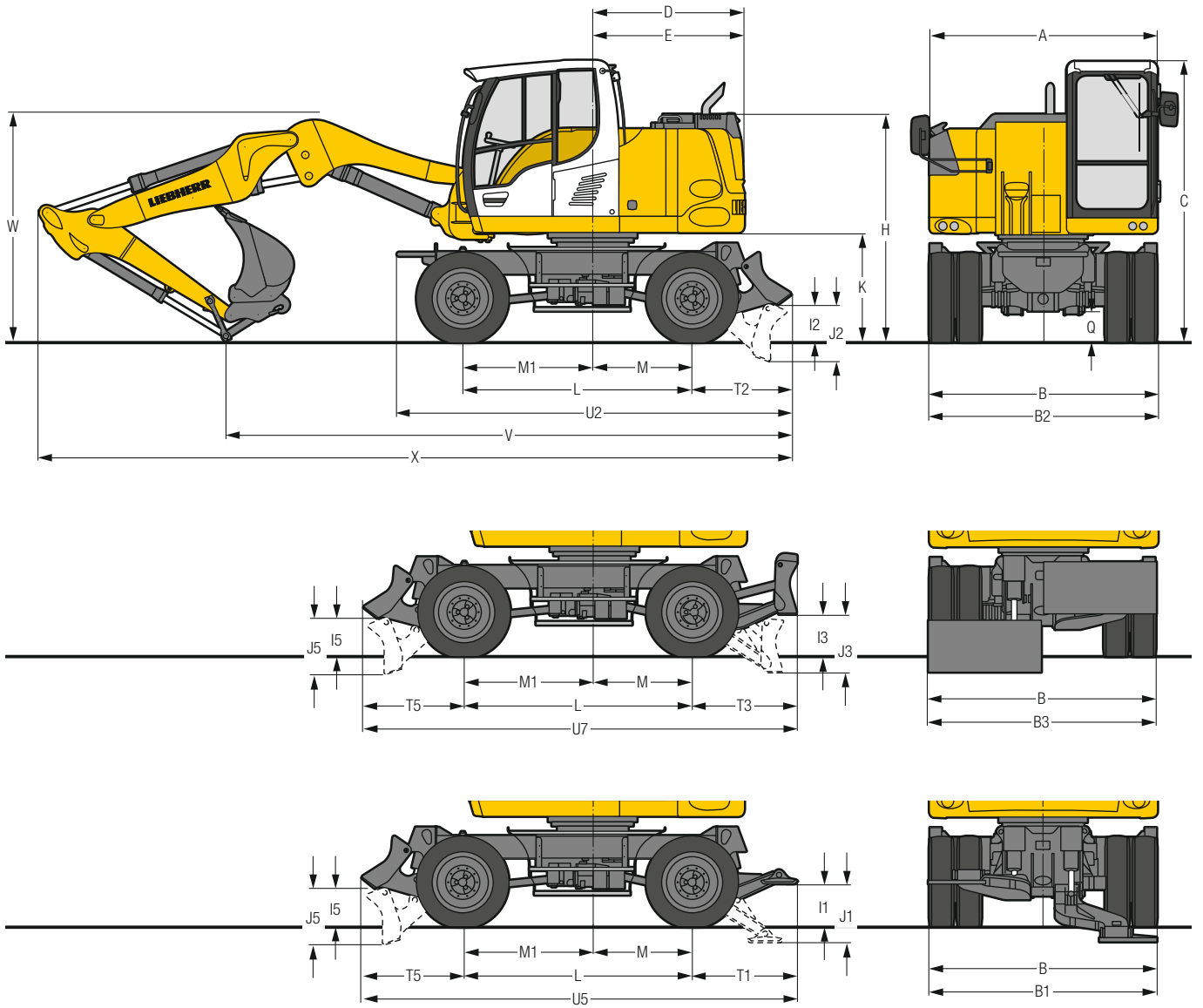
Bauart	hochfeste Stahlbleche an hochbelasteten Stellen für härteste Anforderungen. Aufwendige und stabile Lagerung von Ausrüstung und Zylindern
Hydraulikzylinder	Liebherr-Zylinder mit Spezialdichtungs- und Führungssystem sowie Endlagendämpfung
Lagerstellen	abgedichtet und wartungsarm



Gesamtmaschine

Schmierung	
Option	Liebherr-Zentralschmieranlage für Oberwagen und Ausrüstung, vollautomatisch

Abmessungen



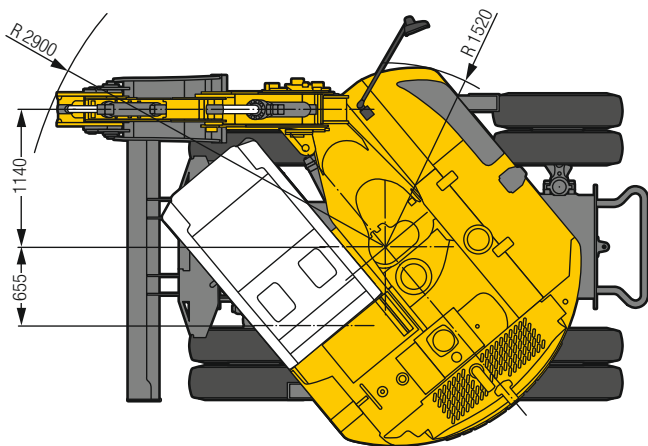
	mm
A	2.525
B	2.550
B1	2.550
B2	2.550
B3	2.550
C	3.130
D	1.675
E	1.675
H	2.545
I1	465
I2	415
I3	465
I5	415
J1	650
J2	625
J3	650
J5	625
K	1.195
L	2.540
M	1.100
M1	1.440
Q	340
T1	1.180
T2	1.100
T3	1.170
T5	1.120
U2	4.370
U5	4.840
U7	4.830

E = Heckschwenkradius
Bereifung 9.00-20

Löffel- stiel	Verstellausleger 4,25 m				
	Schild m	geteiltes Schild mm	Schild + 2-Pkt. mm	Schild + geteiltes Schild mm	
V	1,85	6.550	6.600	6.600	6.600
	2,05	6.200	6.300	6.300	6.300
W	1,85	2.550	2.550	2.550	2.550
	2,05	2.550	2.550	2.550	2.550
X	1,85	8.400	8.500	8.500	8.500
	2,05	8.400	8.500	8.500	8.500

Ausrüstung dargestellt über Lenkachse

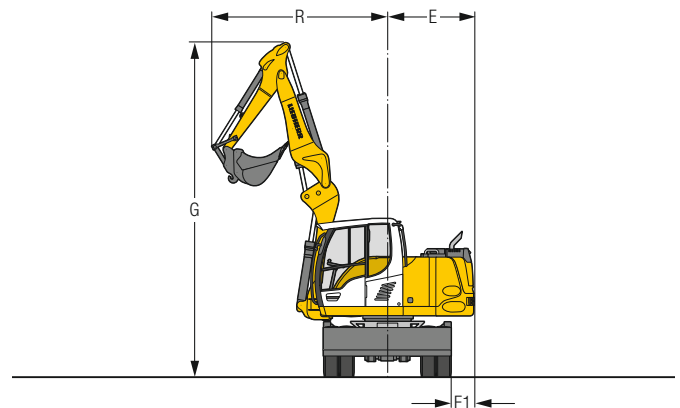
W = max. Bodenabstand inkl. ca. 150 mm Verschlauchung



Min. Wenderadius an Bereifung 9.00-20

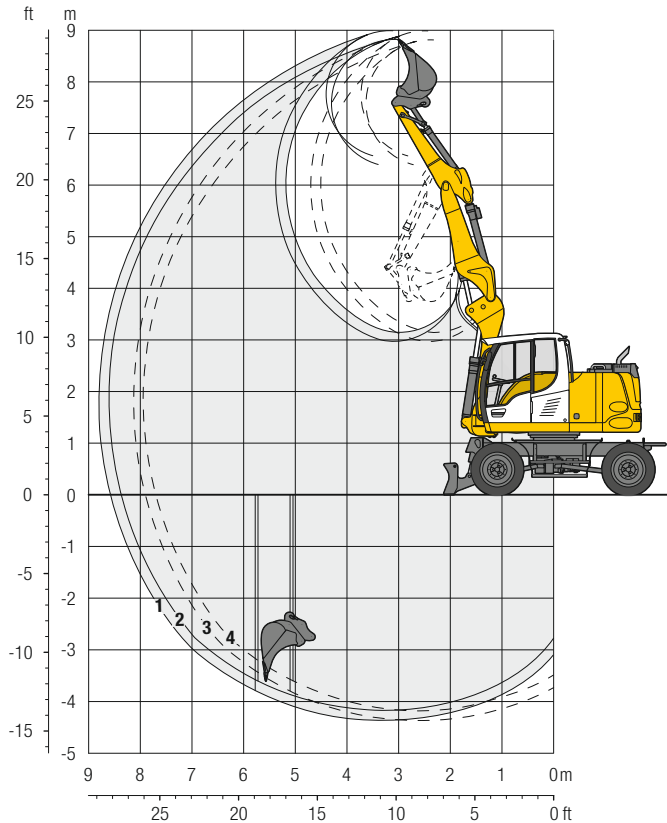
Allradlenkung 4,29 m

Standardlenkung 6,55 m



Ausleger	Löffelstiel m	G mm	R mm	E mm	E1 mm
Verstellausleger	1,85	6.615	3.285	1.675	415
Verstellausleger	2,05	6.615	3.380	1.675	415

Tieföffel-Ausrüstung mit Verstellausleger 4,25 m



Grabkurven

mit Schnellwechslers		3	4
Löffelstiellänge	m	1,85	2,05
Max. Grabtiefe	m	4,15	4,35
Max. Reichweite auf Grundniveau	m	8,35	8,55
Max. Ausschütthöhe	m	6,40	6,55
Max. Reichhöhe	m	8,80	9,00
Min. vorderer Schwenkradius	m	3,29	3,38

- 1 mit Stiel 1,85 m bei max. seitlicher Auslegerstellung
- 2 mit Stiel 2,05 m bei max. seitlicher Auslegerstellung

Grabkräfte

ohne Schnellwechslers		3	4
Max. Reißkraft (ISO 6015)	kN	56,0	51,8
	t	5,7	5,3
Max. Losbrechkraft (ISO 6015)	kN	70,8	70,8
	t	7,2	7,2

Einsatzgewicht

Das Einsatzgewicht beinhaltet die Grundmaschine mit 8-fach Bereifung und Zwischenringen, Verstellausleger 4,25 m, Löffelstiel 2,05 m, Schnellwechslers SWA 33 und Tieföffel 750 mm/0,33 m³.

Untwagenvarianten	Gewicht (kg)
A 912 Compact Litronic mit Schildabstützung	12.700
A 912 Compact Litronic mit geteiltem Schild	13.100
A 912 Compact Litronic mit Schild + 2-Pkt.-Abstützung	13.500
A 912 Compact Litronic mit Schild + geteiltem Schild	13.800

Tieföffel Standsicherheit (Sicherheit 75% nach ISO 10567* eingerechnet)

Schnittbreite mm	Inhalt nach ISO 7451 ¹⁾ m ³	Gewicht kg	nicht abgestützt		Schild, abgestützt		geteiltes Schild, abgestützt		Schild + 2-Pkt., abgestützt		Schild + geteiltes Schild, abgestützt	
			Stiellänge (m)		Stiellänge (m)		Stiellänge (m)		Stiellänge (m)		Stiellänge (m)	
			1,85	2,05	1,85	2,05	1,85	2,05	1,85	2,05	1,85	2,05
300 ²⁾	0,15	160	■	■	■	■	■	■	■	■	■	■
400 ²⁾	0,20	190	■	■	■	■	■	■	■	■	■	■
450 ²⁾	0,20	170	■	■	■	■	■	■	■	■	■	■
550 ²⁾	0,22	190	■	■	■	■	■	■	■	■	■	■
650 ²⁾	0,27	210	■	■	■	■	■	■	■	■	■	■
750 ²⁾	0,33	230	■	■	■	■	■	■	■	■	■	■
850 ²⁾	0,38	240	■	■	■	■	■	■	■	■	■	■
950 ²⁾	0,44	270	■	■	■	■	■	■	■	■	■	■
300 ³⁾	0,15	150	■	■	■	■	■	■	■	■	■	■
400 ³⁾	0,21	180	■	■	■	■	■	■	■	■	■	■
450 ³⁾	0,21	160	■	■	■	■	■	■	■	■	■	■
550 ³⁾	0,24	190	■	■	■	■	■	■	■	■	■	■
650 ³⁾	0,30	210	■	■	■	■	■	■	■	■	■	■
750 ³⁾	0,35	220	■	■	■	■	■	■	■	■	■	■
850 ³⁾	0,42	240	■	■	■	■	■	■	■	■	■	■
950 ³⁾	0,48	270	△	△	■	■	■	■	■	■	■	■

* mit Sicherheit (75% der statischen Kipplast oder 87% der hydr. Hubkraft) bei max. Reichweite ohne Schnellwechslers, 360° schwenkbar bei geschlossener Pendelachse

¹⁾ vergleichbar mit SAE (gehäuft)

²⁾ Tieföffel mit Zähnen (auch als HD-Version verfügbar)

³⁾ Tieföffel mit Schneide (auch als HD-Version verfügbar)

Tieföffel bis 400 mm Schnittbreite mit eingeschränkter Grabtiefe

maximal zulässiges Materialgewicht ■ = ≤ 1,8 t/m³, ■ = ≤ 1,5 t/m³, △ = ≤ 1,2 t/m³, – = nicht zulässig

Tragfähigkeit mit Verstellausleger 4,25 m

Stiel 1,85 m

m	Unterwagen	2,0 m		3,0 m		4,0 m		5,0 m		6,0 m		7,0 m		m		
7,0	nicht abgestützt													1,9	2,2*	5,0
	Schild, abgestützt													2,2	2,2*	
	geteiltes Schild, abgestützt													2,2	2,2*	
	Schild + 2-Pkt., abgestützt													2,2*	2,2*	
	Schild + geteiltes Schild, abgestützt													2,2*	2,2*	
6,0	nicht abgestützt							2,0	2,7*	1,4	2,1*			1,3	1,9*	6,1
	Schild, abgestützt							2,2	2,7*	1,6	2,1*			1,5	1,9*	
	geteiltes Schild, abgestützt							2,3	2,7*	1,6	2,1*			1,6	1,9*	
	Schild + 2-Pkt., abgestützt							2,7*	2,7*	2,0	2,1*			1,9*	1,9*	
	Schild + geteiltes Schild, abgestützt							2,7*	2,7*	2,1	2,1*			1,9*	1,9*	
5,0	nicht abgestützt							2,0	2,8*	1,4	2,5			1,1	1,8*	6,8
	Schild, abgestützt							2,2	2,8*	1,6	2,7*			1,2	1,8*	
	geteiltes Schild, abgestützt							2,3	2,8*	1,7	2,7*			1,3	1,8*	
	Schild + 2-Pkt., abgestützt							2,8*	2,8*	2,1	2,7*			1,6	1,8*	
	Schild + geteiltes Schild, abgestützt							2,8*	2,8*	2,1	2,7*			1,6	1,8*	
4,0	nicht abgestützt					2,7	3,1*	1,9	3,2*	1,4	2,5	1,0	1,9	0,9	1,8	7,3
	Schild, abgestützt					3,1	3,1*	2,2	3,2*	1,6	2,8*	1,2	2,4*	1,1	1,8*	
	geteiltes Schild, abgestützt					3,1*	3,1*	2,3	3,2*	1,7	2,8*	1,2	2,4*	1,1	1,8*	
	Schild + 2-Pkt., abgestützt					3,1*	3,1*	2,7	3,2*	2,1	2,8*	1,5	2,4*	1,4	1,8*	
	Schild + geteiltes Schild, abgestützt					3,1*	3,1*	2,8	3,2*	2,1	2,8*	1,6	2,4*	1,4	1,8*	
3,0	nicht abgestützt			4,0	6,4*	2,6	4,6	1,9	3,3	1,4	2,5	1,0	1,9	0,8	1,6	7,6
	Schild, abgestützt			4,6	6,4*	3,0	4,9*	2,2	3,7*	1,6	3,0*	1,2	2,6*	1,0	1,8*	
	geteiltes Schild, abgestützt			4,8	6,4*	3,1	4,9*	2,2	3,7*	1,7	3,0*	1,2	2,6*	1,0	1,8*	
	Schild + 2-Pkt., abgestützt			5,9	6,4*	3,7	4,9*	2,7	3,7*	2,1	3,0*	1,5	2,6*	1,3	1,8*	
	Schild + geteiltes Schild, abgestützt			6,1	6,4*	3,8	4,9*	2,7	3,7*	2,1	3,0*	1,6	2,6*	1,3	1,8*	
2,0	nicht abgestützt			3,9	6,7*	2,6	4,5	1,9	3,2	1,4	2,5	1,0	1,9	0,8	1,6	7,7
	Schild, abgestützt			4,5	6,7*	2,9	5,8*	2,1	4,1*	1,6	3,2*	1,1	2,7*	0,9	1,9*	
	geteiltes Schild, abgestützt			4,7	6,7*	3,0	5,8*	2,2	4,1*	1,6	3,2*	1,2	2,7*	1,0	1,9*	
	Schild + 2-Pkt., abgestützt			5,8	6,7*	3,7	5,8*	2,6	4,1*	2,0	3,2*	1,5	2,7*	1,2	1,9*	
	Schild + geteiltes Schild, abgestützt			6,0	6,7*	3,7	5,8*	2,7	4,1*	2,1	3,2*	1,5	2,7*	1,3	1,9*	
1,0	nicht abgestützt	3,0*	3,0*	3,6	7,6	2,4	4,5	1,7	3,2	1,3	2,4	0,9	1,8	0,8	1,6	7,6
	Schild, abgestützt	3,0*	3,0*	4,2	7,8*	2,8	6,0*	2,0	4,3*	1,5	3,3*	1,1	2,7*	0,9	2,0*	
	geteiltes Schild, abgestützt	3,0*	3,0*	4,3	7,8*	2,9	6,0*	2,1	4,3*	1,6	3,3*	1,1	2,7*	1,0	2,0*	
	Schild + 2-Pkt., abgestützt	3,0*	3,0*	5,6	7,8*	3,6	6,0*	2,6	4,3*	1,9	3,3*	1,4	2,7*	1,2	2,0*	
	Schild + geteiltes Schild, abgestützt	3,0*	3,0*	5,7	7,8*	3,7	6,0*	2,6	4,3*	2,0	3,3*	1,5	2,7*	1,3	2,0*	
0	nicht abgestützt	4,6*	4,6*	3,4	7,3	2,2	4,4	1,6	3,1	1,2	2,3	0,9	1,8	0,8	1,6	7,4
	Schild, abgestützt	4,6*	4,6*	4,0	8,3*	2,6	6,1*	1,9	4,3*	1,4	3,4*	1,1	2,7*	1,0	2,2*	
	geteiltes Schild, abgestützt	4,6*	4,6*	4,1	8,3*	2,7	6,1*	2,0	4,3*	1,5	3,4*	1,1	2,7*	1,0	2,2*	
	Schild + 2-Pkt., abgestützt	4,6*	4,6*	5,3	8,3*	3,4	6,1*	2,5	4,3*	1,8	3,4*	1,4	2,7*	1,3	2,2*	
	Schild + geteiltes Schild, abgestützt	4,6*	4,6*	5,5	8,3*	3,5	6,1*	2,5	4,3*	1,9	3,4*	1,5	2,7*	1,3	2,2*	
-1,0	nicht abgestützt	6,4*	6,4*	3,3	7,2	2,2	4,3	1,6	3,1	1,1	2,3	0,9	1,8	0,9	1,8	7,0
	Schild, abgestützt	6,4*	6,4*	3,9	10,2*	2,5	6,2*	1,8	4,4*	1,3	3,4*	1,0	2,2*	1,0	2,2*	
	geteiltes Schild, abgestützt	6,4*	6,4*	4,0	10,2*	2,6	6,2*	1,9	4,4*	1,4	3,4*	1,1	2,2*	1,1	2,2*	
	Schild + 2-Pkt., abgestützt	6,4*	6,4*	5,2	10,2*	3,3	6,2*	2,4	4,4*	1,8	3,4*	1,4	2,2*	1,4	2,2*	
	Schild + geteiltes Schild, abgestützt	6,4*	6,4*	5,4	10,2*	3,4	6,2*	2,5	4,4*	1,8	3,4*	1,4	2,2*	1,4	2,2*	
-2,0	nicht abgestützt	6,9	8,1*	3,3	7,3	2,1	4,3	1,5	3,0	1,1	2,2			1,0	2,0*	6,4
	Schild, abgestützt	8,1*	8,1*	3,9	10,3*	2,5	6,3*	1,8	4,3*	1,3	2,8*			1,2	2,0*	
	geteiltes Schild, abgestützt	8,1*	8,1*	4,1	10,3*	2,6	6,3*	1,8	4,3*	1,4	2,8*			1,3	2,0*	
	Schild + 2-Pkt., abgestützt	8,1*	8,1*	5,3	10,3*	3,3	6,3*	2,3	4,3*	1,8	2,8*			1,6	2,0*	
	Schild + geteiltes Schild, abgestützt	8,1*	8,1*	5,5	10,3*	3,4	6,3*	2,4	4,3*	1,8	2,8*			1,7	2,0*	
-3,0	nicht abgestützt	7,1	8,9*	3,4	7,3	2,1	4,3							1,5	2,7*	4,9
	Schild, abgestützt	8,6	8,9*	4,0	8,0*	2,5	4,7*							1,8	2,7*	
	geteiltes Schild, abgestützt	8,8	8,9*	4,1	8,0*	2,6	4,7*							1,9	2,7*	
	Schild + 2-Pkt., abgestützt	8,9*	8,9*	5,3	8,0*	3,3	4,7*							2,4	2,7*	
	Schild + geteiltes Schild, abgestützt	8,9*	8,9*	5,5	8,0*	3,4	4,7*							2,5	2,7*	

Höhe 360° schwenkbar über Längsrichtung max. Reichweite * begrenzt durch hydr. Hubkraft

Die Traglastwerte sind am Lasthaken des Liebherr-Schnellwechslers SWA 33 ohne Grabwerkzeuge in Tonnen (t) angegeben und gelten auf festem, ebenem Untergrund bei geschlossener Pendelachse. Die Werte quer zum Unterwagen sind 360° schwenkbar. Die Werte längs zum Unterwagen (+/- 15°) sind im nicht abgestützten Zustand über die Lenkachse und im abgestützten Zustand über die Starrachse angegeben. Die Werte gelten bei optimaler Stellung des Verstellzylinders. Die angegebenen Traglastwerte basieren auf der ISO 10567 und betragen max. 75% der statischen Kippplast oder 87% der hydraulischen Hubkraft, oder sind begrenzt durch die zulässige Traglast des Lasthakens am Schnellwechsler (max. 5 t). Bei demontiertem Schnellwechsler können sich die Traglasten um bis zu 110 kg erhöhen.

Gemäß der harmonisierten Europäischen Norm EN 474-5 müssen Hydraulikbagger im Hebezeugbetrieb mit entsprechenden Leitungsbruchsicherungen, einer Überlastwarneinrichtung, einem Tragmittel (z. B. Lasthaken) und einer Traglasttabelle ausgerüstet sein.

Tragfähigkeit mit Verstellausleger 4,25 m

Stiel 2,05 m

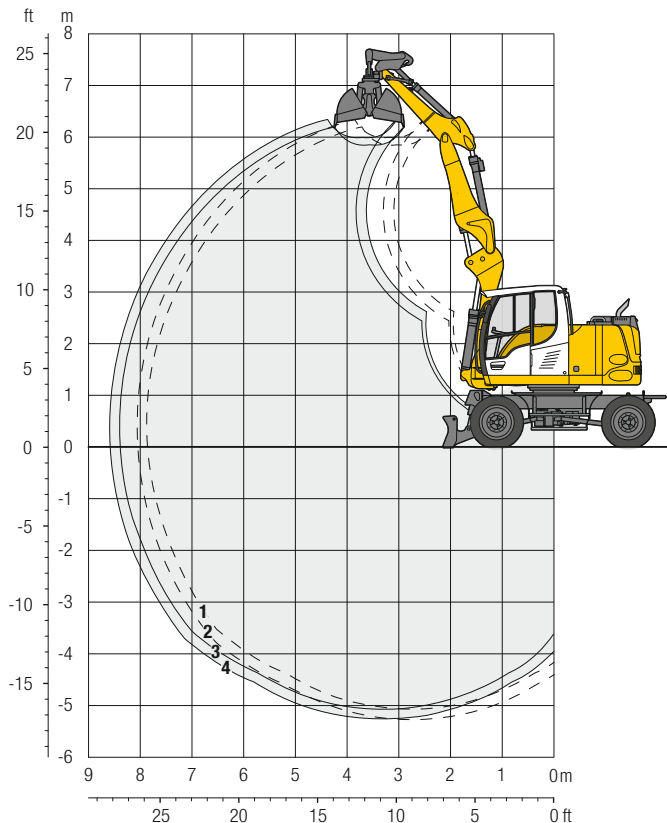
m	Unterwagen	2,0 m		3,0 m		4,0 m		5,0 m		6,0 m		7,0 m		m		
7,0	nicht abgestützt							1,9	2,4*					1,7	2,0*	5,3
	Schild, abgestützt							2,2	2,4*					1,9	2,0*	
	geteiltes Schild, abgestützt							2,3	2,4*					2,0*	2,0*	
	Schild + 2-Pkt., abgestützt							2,4*	2,4*					2,0*	2,0*	
	Schild + geteiltes Schild, abgestützt							2,4*	2,4*					2,0*	2,0*	
6,0	nicht abgestützt							2,0	2,4*	1,4	2,2*			1,2	1,7*	6,4
	Schild, abgestützt							2,3	2,4*	1,6	2,2*			1,4	1,7*	
	geteiltes Schild, abgestützt							2,3	2,4*	1,7	2,2*			1,5	1,7*	
	Schild + 2-Pkt., abgestützt							2,4*	2,4*	2,0	2,2*			1,7*	1,7*	
	Schild + geteiltes Schild, abgestützt							2,4*	2,4*	2,1	2,2*			1,7*	1,7*	
5,0	nicht abgestützt							2,0	2,5*	1,5	2,5*	1,0	1,8*	1,0	1,6*	7,1
	Schild, abgestützt							2,2	2,5*	1,7	2,5*	1,2	1,8*	1,2	1,6*	
	geteiltes Schild, abgestützt							2,3	2,5*	1,7	2,5*	1,2	1,8*	1,2	1,6*	
	Schild + 2-Pkt., abgestützt							2,5*	2,5*	2,1	2,5*	1,5	1,8*	1,5	1,6*	
	Schild + geteiltes Schild, abgestützt							2,5*	2,5*	2,1	2,5*	1,6	1,8*	1,6	1,6*	
4,0	nicht abgestützt					2,6*	2,6*	1,9	2,8*	1,5	2,5	1,0	1,9	0,9	1,6*	7,5
	Schild, abgestützt					2,6*	2,6*	2,2	2,8*	1,7	2,7*	1,2	2,4*	1,0	1,6*	
	geteiltes Schild, abgestützt					2,6*	2,6*	2,3	2,8*	1,7	2,7*	1,2	2,4*	1,1	1,6*	
	Schild + 2-Pkt., abgestützt					2,6*	2,6*	2,7	2,8*	2,1	2,7*	1,5	2,4*	1,3	1,6*	
	Schild + geteiltes Schild, abgestützt					2,6*	2,6*	2,8	2,8*	2,1	2,7*	1,6	2,4*	1,4	1,6*	
3,0	nicht abgestützt			4,0	6,0*	2,6	4,6	1,9	3,3	1,4	2,5	1,0	1,9	0,8	1,6	7,8
	Schild, abgestützt			4,6	6,0*	3,0	4,7*	2,1	3,5*	1,6	2,9*	1,2	2,6*	0,9	1,6*	
	geteiltes Schild, abgestützt			4,8	6,0*	3,1	4,7*	2,2	3,5*	1,7	2,9*	1,2	2,6*	1,0	1,6*	
	Schild + 2-Pkt., abgestützt			5,9	6,0*	3,7	4,7*	2,7	3,5*	2,0	2,9*	1,5	2,6*	1,2	1,6*	
	Schild + geteiltes Schild, abgestützt			6,0*	6,0*	3,8	4,7*	2,7	3,5*	2,1	2,9*	1,6	2,6*	1,3	1,6*	
2,0	nicht abgestützt	3,5*	3,5*	3,9	6,6*	2,5	4,5	1,9	3,2	1,4	2,5	1,0	1,9	0,7	1,5	7,9
	Schild, abgestützt	3,5*	3,5*	4,5	6,6*	2,9	5,7*	2,1	4,0*	1,6	3,2*	1,1	2,6*	0,9	1,7*	
	geteiltes Schild, abgestützt	3,5*	3,5*	4,6	6,6*	3,0	5,7*	2,2	4,0*	1,6	3,2*	1,2	2,6*	0,9	1,7*	
	Schild + 2-Pkt., abgestützt	3,5*	3,5*	5,8	6,6*	3,6	5,7*	2,6	4,0*	2,0	3,2*	1,5	2,6*	1,2	1,7*	
	Schild + geteiltes Schild, abgestützt	3,5*	3,5*	5,9	6,6*	3,7	5,7*	2,7	4,0*	2,1	3,2*	1,6	2,6*	1,2	1,7*	
1,0	nicht abgestützt	3,0*	3,0*	3,6	7,5*	2,4	4,5	1,7	3,2	1,3	2,4	0,9	1,8	0,7	1,5	7,8
	Schild, abgestützt	3,0*	3,0*	4,2	7,5*	2,8	5,9*	2,0	4,3*	1,5	3,3*	1,1	2,7*	0,9	1,8*	
	geteiltes Schild, abgestützt	3,0*	3,0*	4,4	7,5*	2,9	5,9*	2,1	4,3*	1,6	3,3*	1,2	2,7*	0,9	1,8*	
	Schild + 2-Pkt., abgestützt	3,0*	3,0*	5,6	7,5*	3,6	5,9*	2,6	4,3*	1,9	3,3*	1,5	2,7*	1,2	1,8*	
	Schild + geteiltes Schild, abgestützt	3,0*	3,0*	5,8	7,5*	3,7	5,9*	2,7	4,3*	2,0	3,3*	1,5	2,7*	1,2	1,8*	
0	nicht abgestützt	4,4*	4,4*	3,4	7,3	2,2	4,4	1,6	3,1	1,2	2,4	0,9	1,8	0,8	1,6	7,6
	Schild, abgestützt	4,4*	4,4*	4,0	8,2*	2,6	6,1*	1,9	4,3*	1,4	3,3*	1,1	2,7*	0,9	2,0*	
	geteiltes Schild, abgestützt	4,4*	4,4*	4,1	8,2*	2,7	6,1*	2,0	4,3*	1,5	3,3*	1,1	2,7*	0,9	2,0*	
	Schild + 2-Pkt., abgestützt	4,4*	4,4*	5,3	8,2*	3,4	6,1*	2,5	4,3*	1,9	3,3*	1,4	2,7*	1,2	2,0*	
	Schild + geteiltes Schild, abgestützt	4,4*	4,4*	5,5	8,2*	3,5	6,1*	2,5	4,3*	1,9	3,3*	1,5	2,7*	1,3	2,0*	
-1,0	nicht abgestützt	5,9*	5,9*	3,3	7,2	2,1	4,3	1,6	3,1	1,1	2,3	0,9	1,8	0,8	1,7	7,2
	Schild, abgestützt	5,9*	5,9*	3,9	9,7*	2,5	6,2*	1,8	4,4*	1,3	3,4*	1,0	2,5*	1,0	2,2*	
	geteiltes Schild, abgestützt	5,9*	5,9*	4,0	9,7*	2,6	6,2*	1,9	4,4*	1,4	3,4*	1,1	2,5*	1,0	2,2*	
	Schild + 2-Pkt., abgestützt	5,9*	5,9*	5,2	9,7*	3,3	6,2*	2,4	4,4*	1,8	3,4*	1,4	2,5*	1,3	2,2*	
	Schild + geteiltes Schild, abgestützt	5,9*	5,9*	5,4	9,7*	3,4	6,2*	2,5	4,4*	1,8	3,4*	1,4	2,5*	1,4	2,2*	
-2,0	nicht abgestützt	6,8	7,5*	3,3	7,2	2,1	4,3	1,5	3,0	1,1	2,2			1,0	1,9	6,6
	Schild, abgestützt	7,5*	7,5*	3,9	10,3*	2,5	6,3*	1,8	4,4*	1,3	3,0*			1,1	2,0*	
	geteiltes Schild, abgestützt	7,5*	7,5*	4,0	10,3*	2,6	6,3*	1,8	4,4*	1,4	3,0*			1,2	2,0*	
	Schild + 2-Pkt., abgestützt	7,5*	7,5*	5,2	10,3*	3,3	6,3*	2,3	4,4*	1,7	3,0*			1,5	2,0*	
	Schild + geteiltes Schild, abgestützt	7,5*	7,5*	5,4	10,3*	3,4	6,3*	2,4	4,4*	1,8	3,0*			1,6	2,0*	
-3,0	nicht abgestützt	7,0	8,4*	3,3	7,3	2,1	4,3	1,5	3,0					1,3	2,3*	5,4
	Schild, abgestützt	8,4*	8,4*	3,9	8,8*	2,5	5,2*	1,7	3,1*					1,5	2,3*	
	geteiltes Schild, abgestützt	8,4*	8,4*	4,1	8,8*	2,6	5,2*	1,8	3,1*					1,6	2,3*	
	Schild + 2-Pkt., abgestützt	8,4*	8,4*	5,3	8,8*	3,3	5,2*	2,3	3,1*					2,0	2,3*	
	Schild + geteiltes Schild, abgestützt	8,4*	8,4*	5,5	8,8*	3,4	5,2*	2,4	3,1*					2,1	2,3*	

Höhe 360° schwenkbar über Längsrichtung max. Reichweite * begrenzt durch hydr. Hubkraft

Die Traglastwerte sind am Lasthaken des Liebherr-Schnellwechslers SWA 33 ohne Grabwerkzeuge in Tonnen (t) angegeben und gelten auf festem, ebenem Untergrund bei geschlossener Pendelachse. Die Werte quer zum Unterwagen sind 360° schwenkbar. Die Werte längs zum Unterwagen (+/- 15°) sind im nicht abgestützten Zustand über die Lenkachse und im abgestützten Zustand über die Starrachse angegeben. Die Werte gelten bei optimaler Stellung des Verstellzylinders. Die angegebenen Traglastwerte basieren auf der ISO 10567 und betragen max. 75% der statischen Kippplast oder 87% der hydraulischen Hubkraft, oder sind begrenzt durch die zulässige Traglast des Lasthakens am Schnellwechsler (max. 5 t). Bei demontiertem Schnellwechsler können sich die Traglasten um bis zu 110 kg erhöhen.

Gemäß der harmonisierten Europäischen Norm EN 474-5 müssen Hydraulikbagger im Hebezeugbetrieb mit entsprechenden Leitungsbruchsicherungen, einer Überlastwarneinrichtung, einem Tragmittel (z. B. Lasthaken) und einer Traglasttabelle ausgerüstet sein.

Greifer-Ausrüstung mit Verstellausleger 4,25 m



Grabkurven

mit Schnellwechsler	3	4
Löffelstiellänge	m 1,85	2,05
Max. Grabtiefe	m 5,05	5,25
Max. Reichweite auf Grundniveau	m 8,40	8,55
Max. Ausschütthöhe	m 5,85	6,00

1 mit Stiel 1,85 m bei max. seitlicher Auslegerstellung
2 mit Stiel 2,05 m bei max. seitlicher Auslegerstellung

Greifer GM 5B

Max. Greiferschließkraft	52 kN (5,3 t)
Max. Drehmoment des hydr. Drehantriebes	1,40 kNm

Einsatzgewicht

Das Einsatzgewicht beinhaltet die Grundmaschine mit 8-fach Bereifung und Zwischenringen, Verstellausleger 4,25 m, Löffelstiel 1,85 m, Schnellwechsler SWA 33 und Greifer GM 5B/ 0,20 m³ (600 mm ohne Auswerfer).

Untergewenvarianten	Gewicht (kg)
A 912 Compact Litronic mit Schildabstützung	13.000
A 912 Compact Litronic mit geteiltem Schild	13.400
A 912 Compact Litronic mit Schild + 2-Pkt.-Abstützung	13.800
A 912 Compact Litronic mit Schild + geteiltem Schild	14.100

Greifer GM 5B Standsicherheit (Sicherheit 75% nach ISO 10567* eingerechnet)

Schalenbreite	Inhalt	Gewicht	nicht abgestützt		Schild, abgestützt		geteiltes Schild, abgestützt		Schild + 2-Pkt., abgestützt		Schild + geteiltes Schild, abgestützt	
			Stiellänge (m)		Stiellänge (m)		Stiellänge (m)		Stiellänge (m)		Stiellänge (m)	
			1,85	2,05	1,85	2,05	1,85	2,05	1,85	2,05	1,85	2,05
300 ¹⁾	0,10	410	■	■	■	■	■	■	■	■	■	■
400 ¹⁾	0,13	440	■	■	■	■	■	■	■	■	■	■
600 ¹⁾	0,20	470	■	■	■	■	■	■	■	■	■	■
800 ¹⁾	0,27	510	■	■	■	■	■	■	■	■	■	■
300 ²⁾	0,10	450	■	■	■	■	■	■	■	■	■	■
400 ²⁾	0,13	490	■	■	■	■	■	■	■	■	■	■

* mit Sicherheit (75% der statischen Kipplast oder 87% der hydr. Hubkraft) bei max. Reichweite ohne Schnellwechsler, 360° schwenkbar bei geschlossener Pendelachse

¹⁾ ohne Auswerfer

²⁾ mit Auswerfer

maximal zulässiges Materialgewicht ■ = ≤ 1,8 t/m³, ■ = ≤ 1,5 t/m³, △ = ≤ 1,2 t/m³, – = nicht zulässig

Ausrüstungsvarianten

Grabenräumlöffel

Grabenräumlöffel Standsicherheit (Sicherheit 75% nach ISO 10567* eingerechnet)

Schnittbreite mm	Inhalt nach ISO 7451 ¹⁾ m ³	Gewicht kg	nicht abgestützt		Schild, abgestützt		geteiltes Schild, abgestützt		Schild + 2-Pkt., abgestützt		Schild + geteiltes Schild, abgestützt	
			Stiellänge (m)		Stiellänge (m)		Stiellänge (m)		Stiellänge (m)		Stiellänge (m)	
			1,85	2,05	1,85	2,05	1,85	2,05	1,85	2,05	1,85	2,05
Verstellausleger 4,25 m												
1.200 ²⁾	0,29	380	■	■	■	■	■	■	■	■	■	■
1.300 ⁴⁾	0,28	300	■	■	■	■	■	■	■	■	■	■
1.500 ⁴⁾	0,33	330	■	■	■	■	■	■	■	■	■	■
1.500 ³⁾	0,33	210	■	■	■	■	■	■	■	■	■	■
1.500 ²⁾	0,36	420	■	■	■	■	■	■	■	■	■	■
1.700 ⁴⁾	0,37	390	■	■	■	■	■	■	■	■	■	■
1.700 ²⁾	0,41	455	△	△	■	■	■	■	■	■	■	■
2.000 ³⁾	0,45	270	■	△	■	■	■	■	■	■	■	■

* mit Sicherheit (75 % der statischen Kipplast oder 87 % der hydr. Hubkraft) bei max. Reichweite ohne Schnellwechsler, 360° schwenkbar bei geschlossener Pendelachse

¹⁾ vergleichbar mit SAE (gehäuft)

²⁾ 2 x 50° schwenkbar

³⁾ starrer Grabenräumlöffel

⁴⁾ 2 x 45° schwenkbar

maximal zulässiges Materialgewicht ■ = ≤ 1,8 t/m³, ■ = ≤ 1,5 t/m³, △ = ≤ 1,2 t/m³, – = nicht zulässig

Ausstattung

Unterwagen

2-Kreis-Bremsanlage	•
Abstützplanierschild hinten	+
Abstützplanierschild hinten, geteiltes Schild	+
Abstützplanierschild vorne, geteiltes Schild hinten	+
Abstützplanierschild vorne, Pratzten	+
Allradlenkung (Vorderradlenkung, Allradlenkung, Hundegang)	+
Arbeitsbremse, automatisch	+
Bereifung (Zwilling) Liebherr EM 22 290/90-20	+
Bereifung (Zwilling) Mitas EM 22	•
Einzelsteuerung Pratzten	+
Fahrgeschwindigkeitsstufen (vier)	•
Lasthalteventile an allen Abstützzyklindern	•
Lastschaltgetriebe, halbautomatisch	•
Parkbremse, wartungsfrei	•
Reifen, Varianten	+
Schutz für Fahrtrieb	+
Schutz für Kolbenstangen, Abstützzyklindern	+
Speeder**	+
Werkzeugausrüstung, erweitert	+
Werkzeugkasten, links – abschließbar	•
Werkzeugkasten, rechts – abschließbar	+

Oberwagen

Arbeitsscheinwerfer am Oberwagen, 1 Stück, LED, rechts	+
Arbeitsscheinwerfer auf Oberwagen hinten, 2 Stück, LED	+
Betankungssystem mit Betankungspumpe	+
Haupttrennschalter für Elektroanlage	•
Motorhaube mit Gasfeder	•
Rundumkennleuchte am Oberwagen, LED	+
Servicetüren, abschließbar	•

Hydraulikanlage

Absperrventil zwischen Hydrauliktank und Pumpe(n)	•
Druckprüfanschlüsse	•
Druckspeicher für kontrolliertes Absenken der Ausrüstung bei stehendem Motor	•
Hydraulikölfilter mit integriertem Feinfilterbereich	•
Liebherr-Hydrauliköl von -20 °C bis +40 °C	•
Liebherr-Hydrauliköl, biologisch abbaubar	+
Liebherr-Hydrauliköl, speziell für warme oder kalte Regionen	+
Nebenstromfilter	+
Umschaltung Hochdruckkreis und Kippzylinder	+
Umschaltung Hochdruckkreis und Verstellausleger	+

Dieselmotor

Deutz-Partikelfilter	+
Kraftstoff-Diebstahlschutz	+
Luftvorfilter mit Staubaustragung	+
Motorabschaltung, automatisch (Zeit einstellbar)	+
Vorwärmung Kraftstoff	+

Fahrerkabine

Ablagefach	•
Arbeitsscheinwerfer Kabine hinten, Halogen	+
Arbeitsscheinwerfer Kabine hinten, LED	+
Arbeitsscheinwerfer Kabine vorne, Halogen (über Regenschutz)	+
Arbeitsscheinwerfer Kabine vorne, Halogen (unter Regenschutz)	•
Arbeitsscheinwerfer Kabine vorne, LED (über Regenschutz)	+
Arbeitsscheinwerfer Kabine vorne, LED (unter Regenschutz)	+
Armkonsole links, klappbar	•
Außenspiegel, verstell- und beheizbar	+
Betriebsstunden-Anzeige von außen einsehbar	•
Dachscheibe aus Verbundsicherheitsglas, durchwurffhemmend	+
Fahrersitz Standard	•
Fahrersitz Comfort	+
Fahrersitz Premium	+
Fahrwarneinrichtung (ertönt bei Vorwärts- und Rückwärtsfahrt, abschaltbar)	+
Feuerlöscher	+
Frontscheibe aus Verbundsicherheitsglas, durchwurffhemmend, nicht verstellbar	+
Frontscheibe einzeln oder mit unterem Teil unter Dach einschiebbar	•
Geschwindigkeitsregelanlage	•
Joysticklenkung	+
Klimaautomatik	+
Kraftstoffverbrauchsanzeige	•
Kühlbox, elektrisch	+
Lenkrad, breite Ausführung (kostenneutrale Option)	+
Lenksäule horizontal verstellbar	•
LiDAT, Fuhrpark- und Flottenmanagement	•
Positionierschwenkbremse	+
Proportionalsteuerung	•
Radio Comfort, Bedienung über Anzeigeeinheit mit Freisprecheinrichtung	+
Radioeinbauvorbereitung	•
Regenschutz über Frontscheibe	•
ROPS-Schutz	•
Rückfahrwarneinrichtung (ertönt bei Rückwärtsfahrt, nicht abschaltbar)	+
Rundumkennleuchte auf Kabine, LED	+
Scheiben rundum getönt	•
Scheibenwischer, Dachscheibe	+
Scheibenwischer, Frontscheibe komplett	+
Schiebefenster in Tür	•
Schutzgitter oben (Top Guard)	+
Seitenscheibe rechts und Frontscheibe aus Verbundsicherheitsglas	•
Sonnenblende	+
Sonnenschutzrollo	•
Standheizung, einstellbar (Wochenzeitschaltuhr)	+
Wegfahrsperre, elektronisch	+
Zigarettenanzünder	•

Ausstattung



Arbeitsausrüstung

Arbeitscheinwerfer am Ausleger, 2 Stück, Halogen	•
Arbeitscheinwerfer am Ausleger, 2 Stück, LED	+
Hochdruckkreis inkl. Leitungen, druckloser Rücklaufleitung und Tool Control	+
Höhenbegrenzung, elektronisch	+
Lasthalteventil Kippzylinder	+
Lastöse am Stiel	+
Leckölleitung, zusätzlich für Anbauwerkzeuge	+
Liebherr-Grabenräumlöffel	+
Liebherr-Schnellwechsler, hydraulisch oder mechanisch	+
Liebherr-Tieflöffel	+
Liebherr-Zahnsystem	+
Liebherr-Zweischalengreifer	+
Mitteldruckkreis inkl. Leitungen	+
Rohrbruchsicherung Hubzylinder	•
Rohrbruchsicherung Stielzylinder	•
Schlauchschnellkupplungen am Stielende	•
Schnellwechselsystem LIKUFIX	+
Schutz für Kolbenstange, Löffelzylinder	+
Schutz für Kolbenstange, Verstellzylinder	+
Schutz für Untergurt, Stiel	+
Tool Control, 10 Werkzeugeinstellungen über das Display wählbar	+
Überlastwarneinrichtung	•
Verstellausleger	•



Gesamtmaschine

Schmierung	
Schmierung Oberwagen und Ausrüstung, manuell – dezentral (Schmierpunkte)	•
Schmierung Unterwagen, manuell – dezentral (Schmierpunkte)	•
Zentralschmieranlage Oberwagen und Ausrüstung, vollautomatisch (ohne Schnellwechsler und Verbindungsglasche) *	+
Zentralschmieranlage, Erweiterung für Schnellwechsler	+
Zentralschmieranlage, Erweiterung für Verbindungsglasche	+
Sonderlackierung	
Sonderlackierung für Anbauwerkzeuge	+
Sonderlackierung, Varianten	+
Überwachung	
Rückraumüberwachung mit Kamera	•
Seitenraumüberwachung mit Kamera	•

• = Standard, + = Option

* = länderabhängig, ** = länderabhängig teilweise nur 25 km/h zulässig

Ausrüstungs- und Anbauteile fremder Fabrikate dürfen ohne Abstimmung mit Liebherr nicht ein- oder angebaut werden.

Liebherr-Hydraulikbagger GmbH

Liebherrstraße 12, D-88457 Kirchdorf/Iller

☎ +49 7354 80-0, Fax +49 7354 80-7294

www.liebherr.com, E-Mail: info.lhb@liebherr.com

www.facebook.com/LiebherrConstruction